



木とともに未来を拓く

日本製紙ユニテック株式会社

会社概要

社名	日本製紙ユニテック株式会社
設立	昭和47年11月2日
資本金	4,000万円
事業所	本社 〒417-0846 静岡県富士市今井4-1-1 TEL 0545-31-0600 FAX 0545-32-1165
	[春日部事務所] 〒344-0057 埼玉県春日部市南栄町8-4 TEL 048-748-5261 FAX 048-753-7676
	[北海道事務所] 〒084-0905 北海道釧路市鳥取南2-1-4 7 TEL 0154-53-0331 FAX 0154-53-2059
秋田事業所	〒010-1601 秋田県秋田市向浜2-1-1 TEL 018-864-5950 FAX 018-865-6494
宮城事業所	〒986-0836 宮城県石巻市南光町2-2-1 TEL 0225-96-2775 FAX 0225-96-2918
関東事業所	〒114-0002 東京都北区王子5-2-1-1 TEL 03-3911-3068 FAX 03-3911-9050
富士事業所	〒417-8520 静岡県富士市比奈7-9-8 TEL 0545-67-0811 FAX 0545-67-0838
岩国事業所	〒740-0003 山口県岩国市飯田町2-8-1 TEL 0827-22-2889 FAX 0827-24-6253
八代事業所	〒866-8602 熊本県八代市十条町1-1 TEL 0965-33-9128 FAX 0965-32-8081

営業内容	[土木・建築] 土木建築工事の設計・施工・監理
	[機械] プラント設計・施工・監理、各種機械の設計・製作・据付・修理
	[電気] 電気設備・消防設備工事等の設計・施工・監理
	[制御システム] サーボ・画像・生産システムの販売、プラント計装・各種F A、 A I・IoTシステムの設計・製作・施工・販売

ご照会・ご相談窓口は次のシートをご覧ください。

許可登録	特定建設業許可 (国土交通大臣許可 (特-1) 第10227号) 土木工事業 建築工事業 とび・土工工事業 電気工事業 舗装工事業 塗装工事業 内装仕上工事業 解体工事業
	特定建設業許可 (国土交通大臣許可 (特-3) 第10227号) 屋根工事業 防水工事業
	一般建設業許可 (国土交通大臣許可 (般-1) 第10227号) 機械器具設置工事業 電気通信工事業 消防設備工事業
	一般建設業許可 (国土交通大臣許可 (般-3) 第10227号) 管工事業
	一級建築士事務所 (静岡県知事登録 第7629号) 古物商許可 (静岡公安委員会 第49110A000009号)

代表者 代表取締役社長 上田 彰 司

売上高 約100億円

従業員数 約150名



木とともに未来を拓く

ご連絡・ご相談窓口一覧（本社 各事業部）

弊社へのお見積りのご依頼、ご注文、その他のご相談窓口は以下の通りです。
“アイデア(構想)”の段階から“設計・施工”まで、何なりとお気軽にご相談下さい。

エンジニアリング事業本部

ご相談内容	担当部署	本社	春日部事務所
プラント・エンジニアリング 全般	事業本部	TEL 0545-31-0601	TEL 048-748-5261
		FAX 0545-32-1165	FAX 048-753-7676
		Eメール plant-honbu2@npunitec.co.jp	
機械設計・製作、機械工事他	機械 オートメーション 事業部	/	
		TEL 048-748-5262	
		FAX 048-753-7676	
Eメール enji-jigyobu@npunitec.co.jp			
電気工事、消防設備工事他	電気事業部	TEL 0545-31-0604	TEL 048-748-5263
		FAX 0545-32-1166	FAX 048-753-7676
		Eメール denk-jigyobu@npunitec.co.jp	
FA 関連、IoT 関連システム (ハード・ソフト) 他	制御システム 事業部	TEL 0545-31-0605	TEL 048-748-5264
		FAX 0545-32-1166	FAX 048-753-7676
		Eメール seig-jigyobu@npunitec.co.jp	

建設事業本部

ご相談内容	担当部署	建設事業部（本社）	関東事業所
土木・建築工事全般	建設事業部 関東事業所	TEL 0545-31-0602	TEL 03-3911-3068
		FAX 0545-32-1180	FAX 03-3911-9050
		Eメール kens-jigyobu@npunitec.co.jp	



機械オートメーション事業部 Machine Automation Division

紙パルプ機械の設計・施工から プラント・プランニングまで、 幅広く対応

機械オートメーション事業部は、紙パルプ機械設備の設計・施工をはじめとして、さまざまなプラント・エンジニアリングを手がけています。

日本製紙株式会社及び日本製紙グループ各社との永年にわたる連携とその工事経験をもとに、多方面にわたる分野で実績を上げて来ました。

特に製紙機械プラント・プランニング、仕上機械（巻取・平判）の設計及び施工では、今日までに多くの納入実績があります。また、製紙工場で使用される原料及びエネルギー関連設備等についても、エンジニアリングを含めて多くの実績を有しています。

さらに、近年は物流関連の装置に注力するなど紙パルプ業界以外の分野にも進出しています。



全自動巻取搬送設備
(於：製紙工場)



平判自動包装機
(於：製紙工場)



段ボール自動開梱装置



ISO9001
JQA-QM6634
(本社4事業部)

- 機械オートメーション事業部へのお見積りのご依頼、ご相談等は下記へお願いします。

日本製紙ユニテック株式会社 機械オートメーション事業部

電話：048-748-5262（春日部事務所）

FAX：048-753-7676（春日部事務所）

Email：enji-jigyobu@npunitec.co.jp

機械オートメーション事業部は、品質保証の国際規格 ISO 9001 の認証を取得しています。

NIPPON PAPER UNITEC
<http://www.npunitec.co.jp>



電気事業部 Electric Division

電気設備、消防設備の新設・更新に豊富な実績

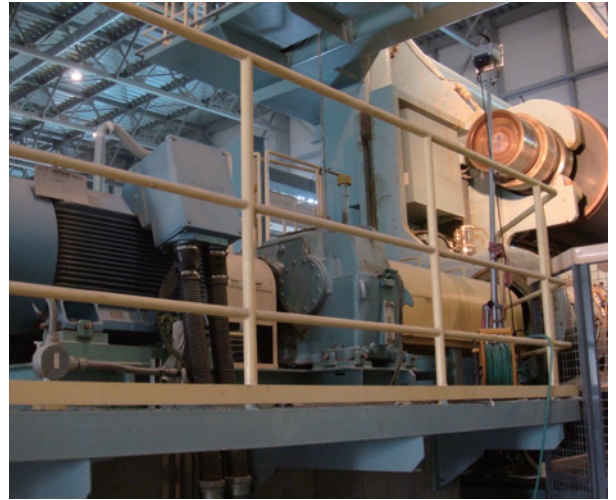
電気事業部では、紙・パルプ産業の電気設備を中心に、消防設備などの設計・施工、保守管理まで、数多くの実績をあげています。特に抄紙機、ワインダー、コーター等の駆動装置の工事は、国内はもとより外国製品にいたるまで、多くの実績があります。

製紙工場では、特有の設備・環境に十分配慮し、また蓄積した豊富な経験、高い技術力、知識を駆使し、新設・更新に関するエンジニアリングから、設計・施工まで、お客様のニーズにお応えするべく、日々精進を重ねています。

さらに、紙パルプ業界以外のお客様も含め、現在は業容の拡大に努めています。



6KV 受電設備
(於：紙加工工場)



大型抄紙機 駆動電動機 (リールパート)
(於：製紙工場)



大型抄紙機 駆動制御装置 (電気室)
(於：製紙工場)



ISO9001
JQA-QM6634
(本社4事業部)

- 電気事業部へのお見積りのご依頼、ご相談等は下記へお願いします。

日本製紙ユニテック株式会社 電気事業部

電話：0545-31-0604 (本社) 048-748-5263 (春日部事務所)

FAX：0545-32-1166 (本社) 048-753-7676 (春日部事務所)

Email：denk-jigyobu@npunitec.co.jp

電気事業部は、品質保証の国際規格 ISO 9001 の認証を取得しています。

NIPPON PAPER UNITEC
<http://www.npunitec.co.jp>



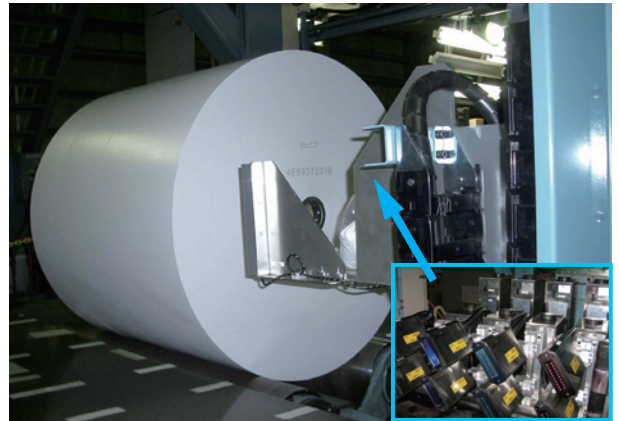
制御システム事業部 Control System Division

柔軟な発想で、業界の枠を超えた新しいシステム

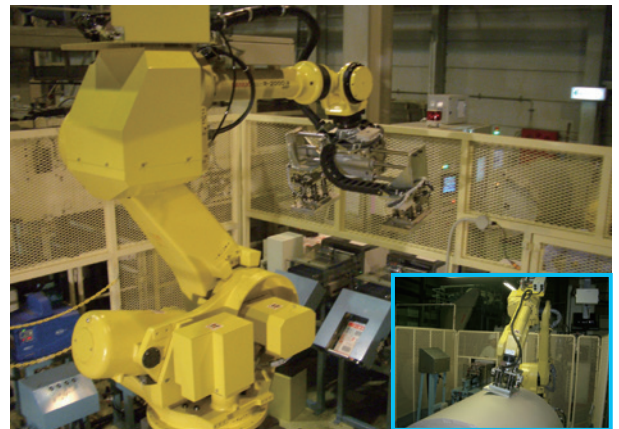
制御システム事業部は、紙パルプ業界を起点とし、多種多様な産業からのご要望に応じて、各種制御装置・操業管理システムのハードウェア、ソフトウェアの設計・製作、また、様々な計装工事の設計及び施工を手がけています。

豊富な経験から得たノウハウを基に検出装置、機械装置、シーケンサー、コンピューターにいたるまでを一体化したメカトロニクス技術により、完成度の高い各種システム提供しています。

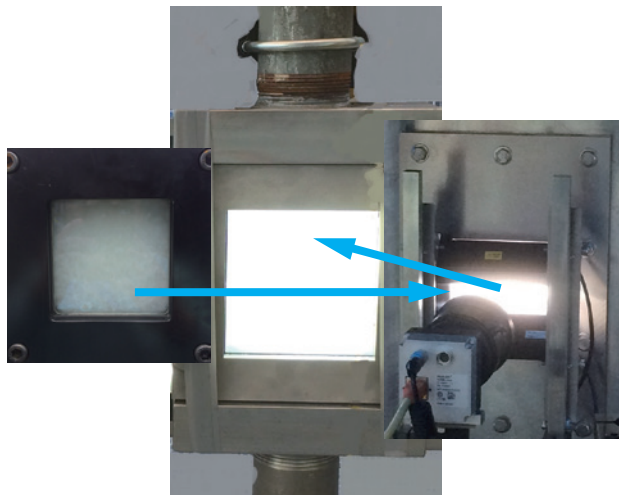
制御システム事業部は、あらゆる業界のお客様のニーズにマッチした製品の構築、据付・調整からアフターケアにいたるまで、一貫したサービス体制の充実を心掛けています。



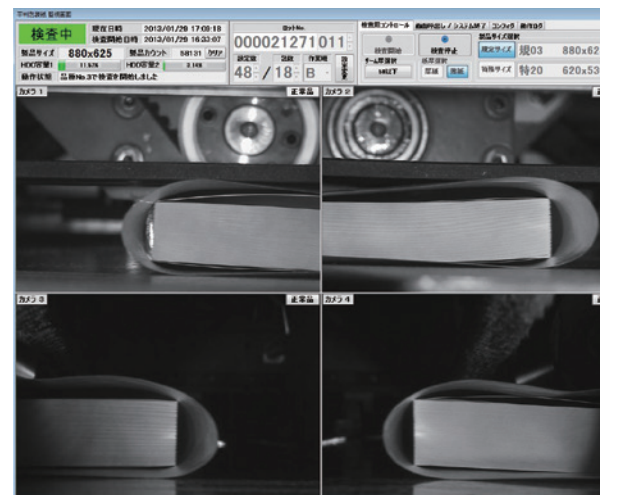
巻取用 高品位インクジェットプリンター
(於：製紙工場)



巻取ラベル貼付装置 (産業用ロボット)
(於：製紙工場)



原料ダート検出装置
フォトウィンドウ (OPEN-K-PW)
(於：製紙工場)



平判包装機角折れ検出装置 検査画面
(於：製紙工場)

●制御システム事業部へのお見積りのご依頼、ご相談等は下記へお願いします。

日本製紙ユニテック株式会社 制御システム事業部

電話：0545-31-0605 (本社) 048-748-5264 (春日部事務所)

FAX：0545-32-1166 (本社) 048-753-7676 (春日部事務所)

Email：seig-jigyobu@npunitec.co.jp



ISO9001
JQA-QM6634
(本社4事業部)

制御システム事業部は、品質保証の国際規格 ISO 9001 の認証を取得しています。

NIPPON PAPER UNITEC
<http://www.npunitec.co.jp>



建設事業部 Construction Division

多くの技術陣で、高度な計画・設計と経済的な工事を実現

建設事業部は、日本製紙株式会社の土建部門を基盤に発足し、現在もその設備技術業務の一翼を担うとともに、様々な業界並びに官公庁からの受注工事を手がけています。

技術陣には一級建築士をはじめ、土木・建築関係等の有資格者を多数擁しています。

昭和54年の事業開始以来、施工物件は数種類ともに多数の設計・施工による実績をあげてきました。

特に、工場建設で高い評価を受けています。企業の厚生施設などにも実績があり、事務所、図書館、病院、ガソリンスタンドなど多岐にわたっています。

建設事業部は「施主様の立場になって、より良い計画・設計と経済的な工事を」をモットーとして、今後ともあらゆる業界のお客様満足度の向上に努めてまいります。



●建設事業部へのお見積りのご依頼、ご相談等は下記へお願いします。

日本製紙ユニテック株式会社 建設事業部

電話：0545-31-0602（本社） 03-3911-3068（関東事業所）

FAX：0545-32-1180（本社） 03-3911-9050（関東事業所）

Email：kens-jigyobu@npunitec.co.jp



ISO9001
JQA-QM6634
(本社4事業部)

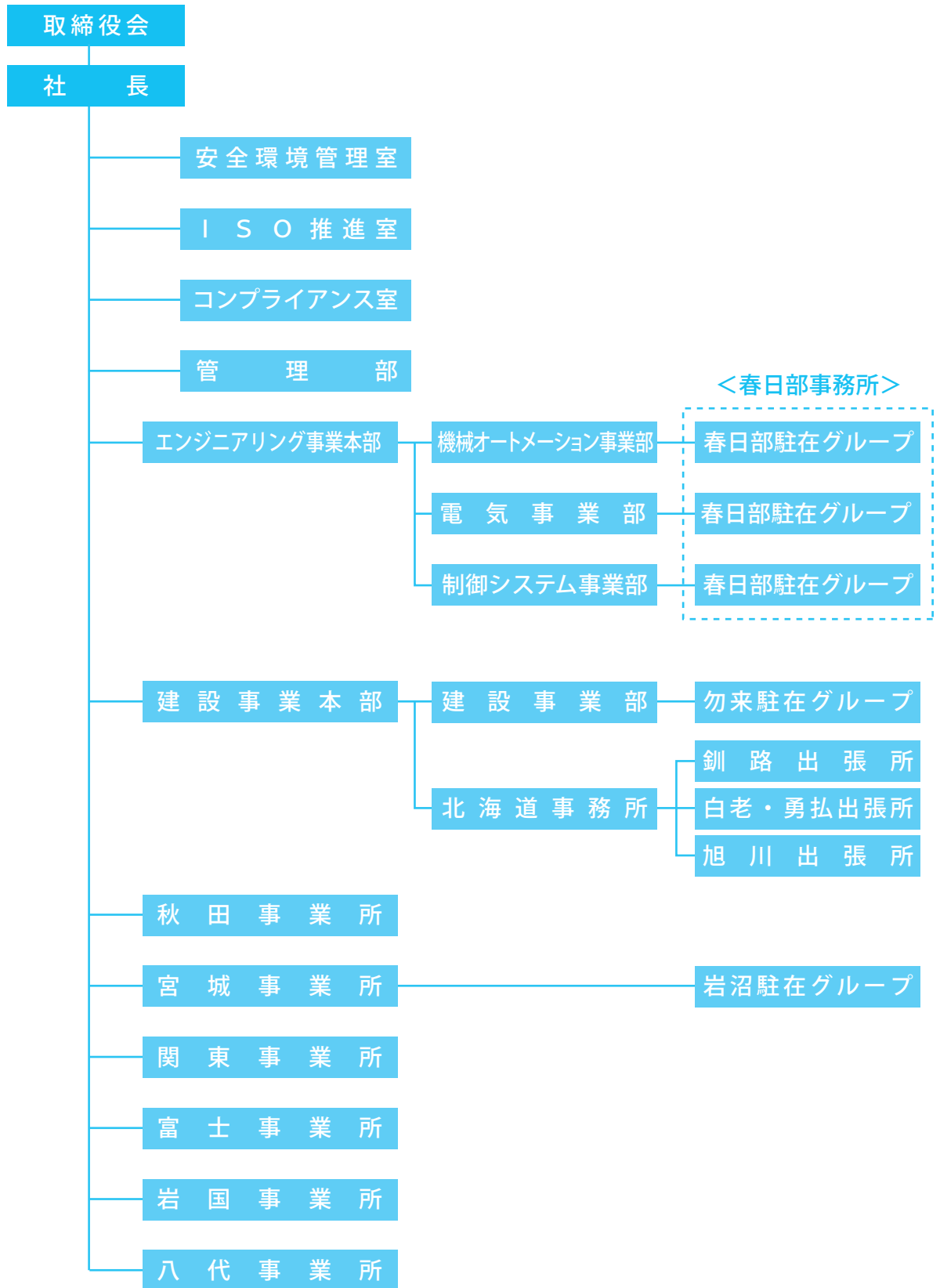
建設事業部は、品質保証の国際規格 ISO 9001 の認証を取得しています。

NIPPON PAPER UNITEC
<http://www.npunitec.co.jp>



日本製紙ユニテック株式会社 組織図

木とともに未来を拓く





木とともに未来を拓く

日本製紙ユニテック株式会社の沿革

年 月	主な出来事
昭和 47 年 11 月	十條機電株式会社 発足 (東京都北区王子)
昭和 50 年 7 月	大阪事業所 (大阪府) を開設 ※ H16.03 閉鎖
昭和 51 年 4 月	石巻事業所 (宮城県) を開設
昭和 55 年 4 月	八代事業所 (熊本県) を開設
昭和 57 年 4 月	十條製紙(株) (本社) より土木建築業務を受託 (以降、受託地域を順次拡大)
昭和 58 年 4 月	釧路事業所 (北海道) を開設
昭和 60 年 3 月	伏木事業所 (富山県) を開設 ※ H20.09 閉鎖
昭和 63 年 1 月	勿来事業所 (福島県) を開設
平成 2 年 7 月	社名を 十條コンテック株式会社 に改称
平成 2 年 10 月	秋田事業所 (秋田県) を開設
平成 7 年 7 月	岩国事業所 (山口県) を開設
平成 13 年 4 月	社名を 日本製紙ユニテック株式会社 に改称 日本製紙(株)より各工場の工作部門が移管される
平成 18 年 7 月	大昭和ユニテック(株)、十條リサーチ(株)、(株)プラント設計研究所と合併
平成 19 年 4 月	富士事業所 (静岡県) を開設
平成 21 年 10 月	日本製紙(株)より各工場の保全部門・電装部門が移管される (日本製紙(株)のメンテナンス業務一元化)
平成 26 年 4 月	本社を静岡県富士市に移転、富士事業所を廃止 関東事務所 (埼玉県草加市) を開設
平成 26 年 10 月	(株)NDB 関東工営と合併
平成 28 年 4 月	秋田工営統括部を新設 関東事務所を関東事業所に格上げ
平成 29 年 10 月	関東事業所を東京都北区王子に移転
平成 30 年 9 月	メンテナンス事業本部 (各工営統括部) を廃止 (日本製紙(株)各工場のメンテナンス業務を同社に全面移管)
平成 30 年 12 月	エンジニアリング事業本部春日部事務所 (埼玉県春日部市) を開設
令和 2 年 10 月	メカトロ推進室を新設
令和 4 年 3 月	技術・調査支援室を廃止
令和 5 年 10 月	建設事業本部北海道事務所 (北海道) とグループ省エネ推進室を新設
令和 6 年 3 月	グループ省エネ推進室を廃止
令和 6 年 10 月	富士事業所 (静岡県) を開設
令和 7 年 4 月	機械事業部とメカトロ推進室を統合し、機械オートメーション事業部を新設